

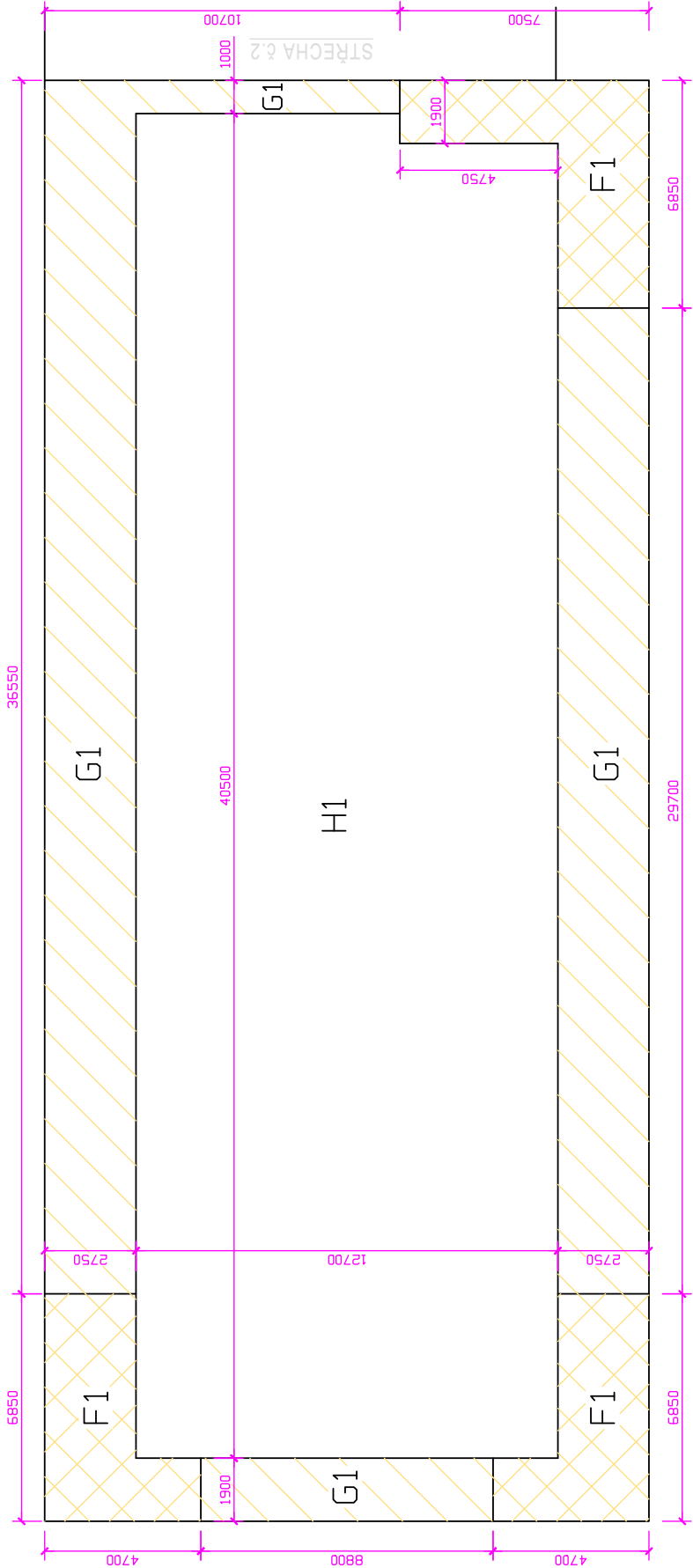
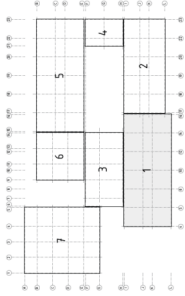
Příloha P1

2021-029976-HuP

Zakázka: 2021-029976-HuP, Technologický pavilon CPII – VŠB TUO, Ostrava

STŘECHA č.1

Plocha: 789,9m<sup>2</sup>

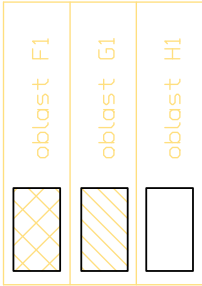


Mechanické kotvení povlakové hydroizolace

Střecha č. 1						
Sektor	Vnější tlak větru [kN/m²]	Počet kotevních prvků [ks/m²]	Uvažovaná šířka role [m]	Navržená osová vzdálenost řad kotev [m]	Vzdálenost kotev v řadě [mm]	Plocha sektoru [m²]
F1	-3,17	8	1,0	0,87	144	73,0
G1	-2,58	6,5	1,0	0,87	177	206,9
H1	-1,80	4,5	1,0	0,87	255	510,0
Celkem <sup>1)</sup>						789,9
						4224

<sup>1)</sup> Počet kotev je nutné rozšířit o:

- obvodové liniové kotvení u okrajů střechy, vnitřních atik a nástaveb v kolmém směru na směr pokládky povlakové hydroizolace v rozteči 250 mm;
- kotvení v okolí detailů (vtoků, průstupů, apod.);



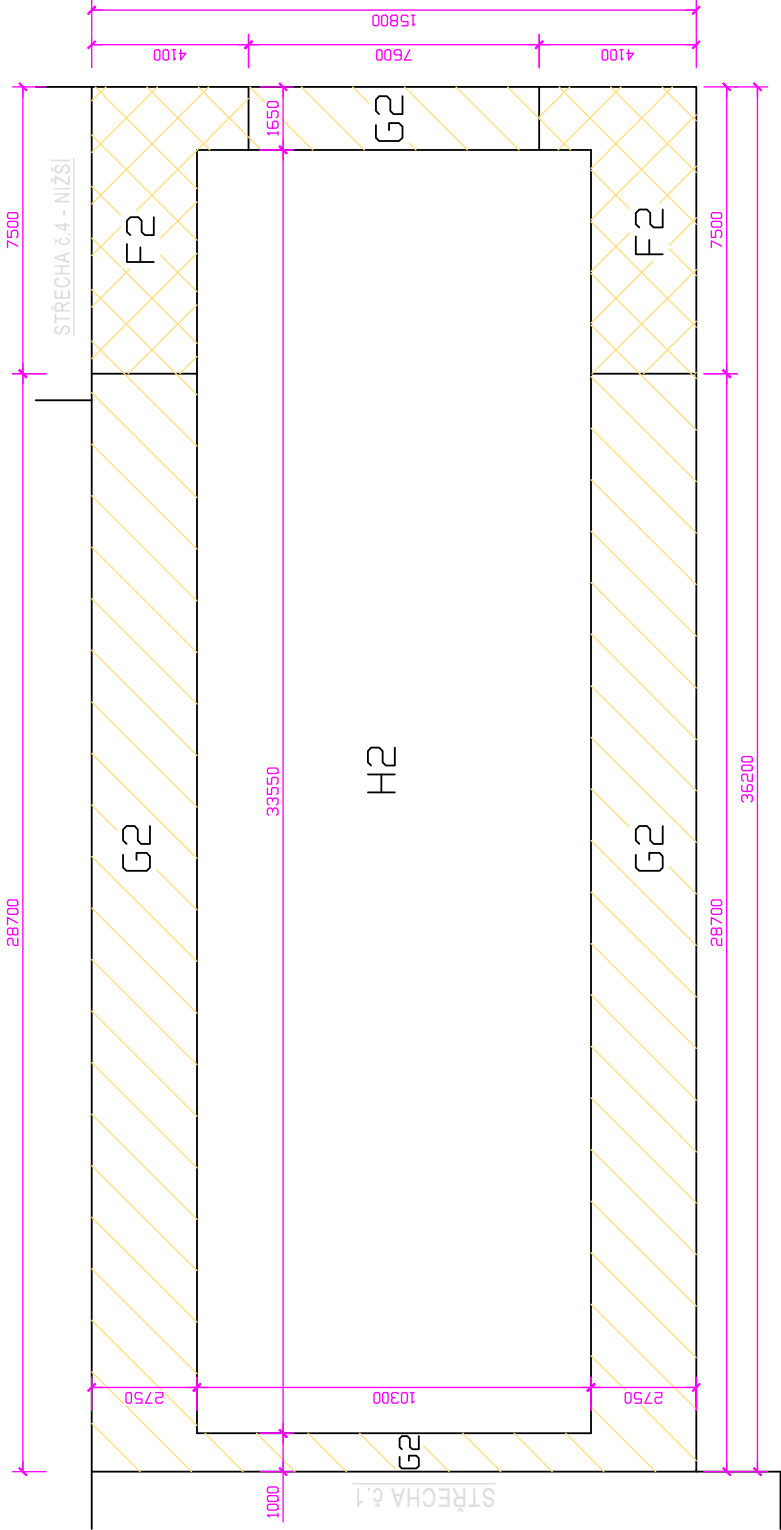
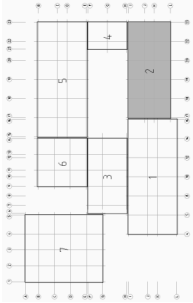
Příloha P2

2021-029976-HuP

Zakázka: 2021-029976-HuP, Technologický pavilon CPIT – VŠB TUO, Ostrava



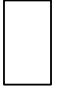
STŘECHA č.2

Plocha: 572,0m<sup>2</sup>



Mechanické kotvení povlakové hydroizolace

Střecha č. 2							
Sektor	Vnější tlak větru	Počet kotevních prvků	Uvažovaná šíře role	Navržená osová vzdálenost řad kotev	Vzdálenost kotev v řadě	Plocha sektoru	Přibližný počet kotev hydroizolace v sektoru
		[ks/m <sup>2</sup> ]	[m]	[m]	[mm]	[m <sup>2</sup> ]	[ks]
F2	-3,18	8	1,0	0,87	144	45,7	366
G2	-2,58	6,5	1,0	0,87	177	180,7	1175
H2	-1,80	4,5	1,0	0,87	255	345,6	1555
Celkem <sup>1)</sup>						572	3095

	oblast F2
	oblast G2
	oblast H2

<sup>1)</sup> Počet kotev je nutné rozšířit o:

- obvodové liniové kotvení u okrajů střechy, vnitřních atik a nástaveb v kolmém směru na směr pokládky povlakové hydroizolace v rozteči 250 mm;
- kotvení v okolí detailů (vtoků, prstů, apod.);

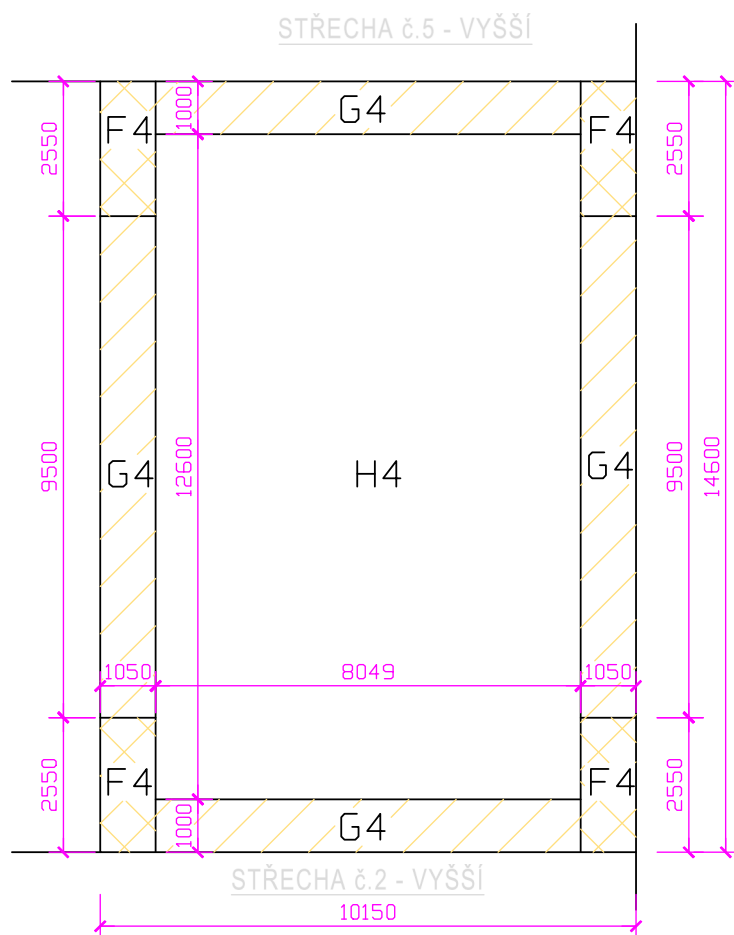
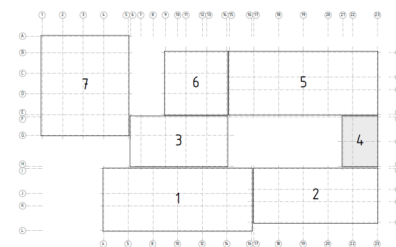
## Příloha P4

2021-029976-HuP

Zakázka: 2021-029976-HuP, Technologický pavilon CPIT – VŠB TUO, Ostrava

STŘECHA č.4

Plocha: 148,2m<sup>2</sup>



	oblast F4
	oblast G4
	oblast H4

Mechanické kotvení povlakové hydroizolace

Střecha č. 4							
Sektor	Vnější tlak větru [kN/m <sup>2</sup> ]	Počet kotevních prvků [ks/m <sup>2</sup> ]	Uvažovaná šíře role [m]	Navržená osová vzdálenost řad kotev [m]	Vzdálenost kotev v řadě [mm]	Plocha sektoru [m <sup>2</sup> ]	Přibližný počet kotev hydroizolace v sektoru [ks]
<b>F4</b>	-2,08	5,5	1,0	0,87	209	10,7	59
<b>G4</b>	-1,62	4,5	1,0	0,87	255	36,1	162
<b>H4</b>	-1,38	3,5	1,0	0,87	328	101,4	355
<b>Celkem<sup>1)</sup></b>						<b>148,2</b>	<b>576</b>

<sup>1)</sup> Počet kotev je nutné rozšířit o:

- obvodové liniové kotvení u okrajů střechy, vnitřních atik a nástaveb v kolmém směru na směr pokládky povlakové hydroizolace v rozteči 250 mm;
- kotvení v okolí detailů (vtoků, prostupů, apod.);